



Rijksinstituut voor Volksgezondheid
en Milieu
Ministerie van Volksgezondheid,
Welzijn en Sport

Epidemiologische situatie COVID-19 in GGD Regio Utrecht

Rijksinstituut voor Volksgezondheid en Milieu - RIVM
19 oktober 2020, 10:00

Samenvatting

Tot en met 19 oktober 10:00 uur zijn er in GGD Regio Utrecht in totaal 20688 COVID-19 patiënten gemeld aan het RIVM. Tot nu toe zijn 1067 van de gemelde patiënten opgenomen in het ziekenhuis en 468 mensen overleden. Een overzicht van de COVID-19 situatie op landelijk niveau is hier te vinden.

Uitleg over surveillance van COVID-19 in Nederland

Door middel van surveillance houdt het RIVM zicht op de verspreiding van COVID-19 in Nederland. Via een samenwerking tussen artsen, laboratoria en de GGD'en wordt informatie verzameld over personen (patiënten) met een positieve SARS-CoV-2 testuitslag. Sinds het begin van de COVID-19 epidemie in Nederland is het testbeleid geleidelijk veranderd. Het huidige testbeleid is hier te vinden. Sinds 1 juni kan iedereen met klachten zich laten testen. Toch is het aannemelijk dat niet alle COVID-19 patiënten getest worden. De werkelijke aantallen in Nederland zijn daarom waarschijnlijk hoger dan de aantallen die hier genoemd worden. Aan het RIVM wordt niet gemeld wie hersteld is van COVID-19.

Er worden ook mensen die om andere redenen dan COVID-19 in het ziekenhuis worden opgenomen getest op SARS-CoV-2. Dit wordt gedaan om verspreiding van dit virus binnen het ziekenhuis tegen te gaan. Vanaf 1 mei wordt bij melding van een in het ziekenhuis opgenomen positief geteste patiënt, nagevraagd of de ziekenhuisopname vanwege COVID-19 was. Daarom geven we sinds 1 mei in de rapportages van de ziekenhuisopnames alleen opnames weer waarbij niet is aangegeven dat de opname om een andere reden was. Dit doen we zodat het aantal in het ziekenhuis opgenomen COVID-19 patiënten een zo goed mogelijke indicator blijft van de epidemie. Dit geeft namelijk weer hoeveel mensen ernstig ziek zijn door COVID-19. Patiënten die om een andere reden ziekenhuiszorg nodig hebben en ook COVID-19 blijken te hebben, worden uiteraard wel meegenomen in het totaal aantal meldingen.

Een databestand met de cumulatieve aantallen per gemeente per dag van gemelde COVID-19 patiënten, in het ziekenhuis opgenomen COVID-19 patiënten en overleden COVID-19 patiënten is hier te vinden. Een databestand met karakteristieken van elke positief geteste COVID-19 patiënt in Nederland is hier te vinden.

Dit document is vertrouwelijk en verdere verspreiding valt onder de verantwoordelijkheid van de GGD. Door eventuele kleine aantallen kunnen personen mogelijk herleidbaar zijn.

Inhoudsopgave

	Pagina
1 Samenvatting COVID-19 meldingen van de GGD Regio Utrecht vanaf 27 februari 2020	3
2 COVID-19 meldingen aan de GGD Regio Utrecht vanaf 6 juli 2020	4
3 Top vijf gemeenten in de afgelopen week	6
4 Leeftijdsverdeling en man-vrouwverdeling van bij GGD Regio Utrecht gemelde COVID-19 patiënten in de afgelopen week	7
5 Reishistorie van bij GGD Regio Utrecht gemelde COVID-19 patiënten vanaf 6 juli 2020 en in de afgelopen week	8
6 Beroep van bij GGD Regio Utrecht gemelde COVID-19 patiënten vanaf 6 juli 2020 en in de afgelopen week	9
7 Setting van mogelijke besmetting van bij GGD Regio Utrecht gemelde COVID-19 patiënten vanaf 6 juli 2020 en in de afgelopen week	10
8 Surveillance van COVID-19 in verpleeghuizen en woonzorgcentra vanaf 6 juli 2020	12
9 Bron- en contactonderzoek van COVID-19 meldingen aan de GGD Regio Utrecht	14
9.1 Resultaten uit bron- en contactonderzoek	14
10 SARS-CoV-2 testen afgenomen door de GGD Regio Utrecht vanaf 1 juni	20
11 Vergelijking met landelijke situatie	36

Klik op de titel om naar de betreffende paragraaf in het document te gaan.

1 Samenvatting COVID-19 meldingen van de GGD Regio Utrecht vanaf 27 februari 2020Tabel 1: Aantal door de GGD gemelde COVID-19 patiënten, aantal in het ziekenhuis opgenomen COVID-19 patiënten gemeld door GGD en aantal overleden COVID-19 patiënten gemeld door GGD¹

Gezondheidsstatus	Totaal	%	Meldingen afgelopen week ²	Gecorrigeerd ³	Verskil met vorige week ⁴
Totaal gemeld	20688		5416	-12	5404
Ziekenhuisopname	1067	5.2	59	-1	58
Overleden ⁵	468	2.3	8	0	8

¹ Sinds 1 juni kan iedereen met klachten zich laten testen. Toch is het aannemelijk dat niet alle COVID-19 patiënten getest worden. De werkelijke aantallen in Nederland zijn daarom waarschijnlijk hoger dan de aantallen die hier genoemd worden. Het werkelijke aantal COVID-19 patiënten opgenomen in het ziekenhuis of overleden is hoger dan het aantal opgenomen of overleden patiënten gemeld in de surveillance, omdat de surveillance gebaseerd is op de informatie op het moment van melding. Aan het RIVM wordt niet gemeld wie hersteld is.

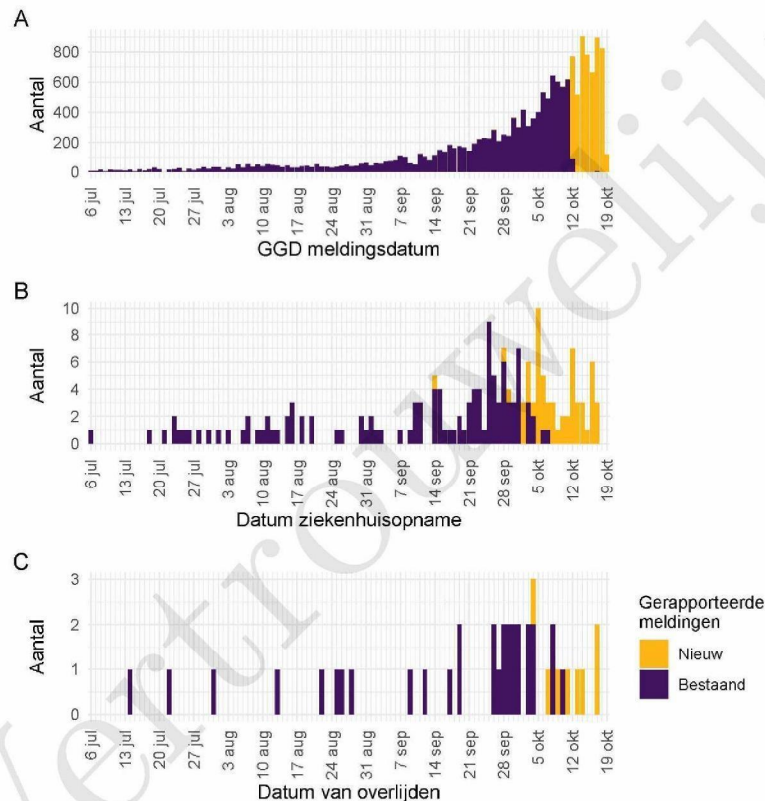
² Meldingen die tussen 12 oktober 10:00 en 19 oktober 10:00 aan het RIVM zijn gemeld. Dit betreft het aantal meldingen, opnames en overlijdens die in de afgelopen week nieuw aan het RIVM zijn gerapporteerd. Datum van melding aan de GGD, ziekenhuisopname of overlijden kan echter in een andere week vallen. Bij overige tabellen en figuren in dit rapport wordt de datum van melding, ziekenhuisopname of overlijden gebruikt. Deze cijfers zijn dus niet hetzelfde.

³ Meldingen die gewist of herzien zijn tussen 12 oktober 10:00 en 19 oktober 10:00. Behalve dat er nieuwe meldingen worden ontvangen, worden eerdere meldingen soms aangepast; de aantallen meldingen per dag kunnen daardoor variëren.

⁴ Het verschil tussen de cumulatieve meldingen t/m 19 oktober 10:00 ten opzichte van 12 oktober 10:00.

⁵ Voor 10 sterfgevallen is aangegeven dat COVID-19 niet de directe oorzaak van overlijden is.

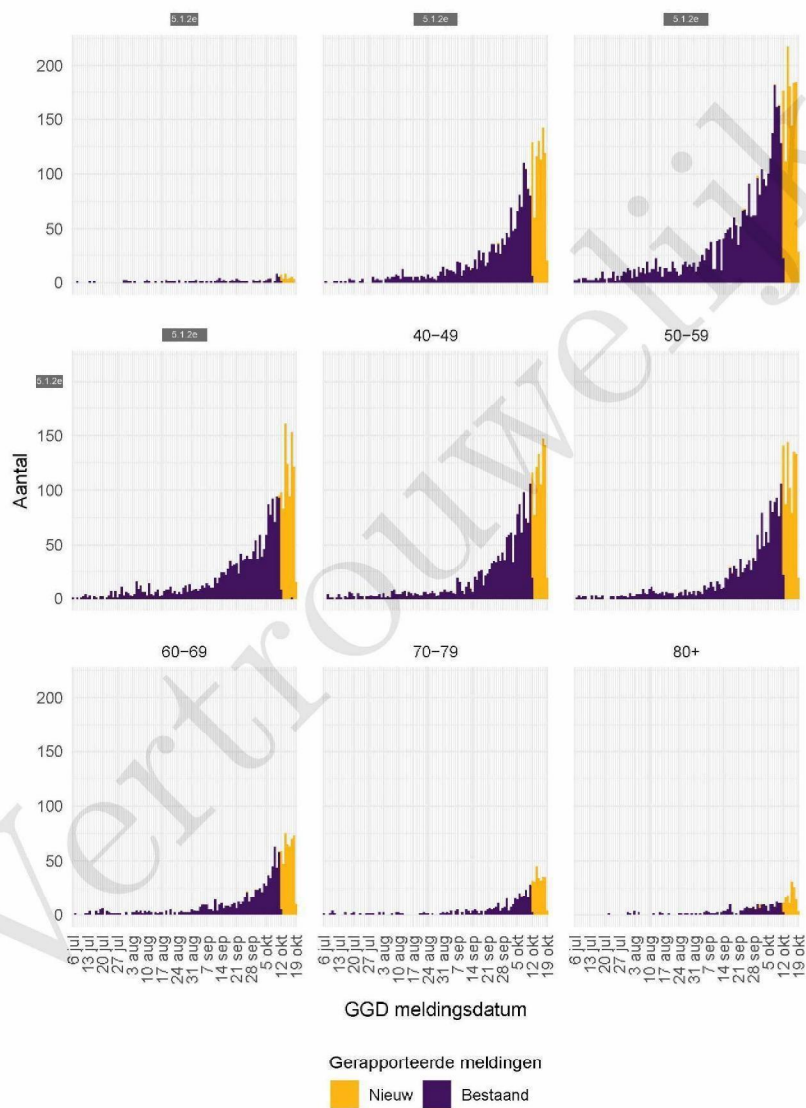
2 COVID-19 meldingen aan de GGD Regio Utrecht vanaf 6 juli 2020



Figuur 1: Aantal aan de GGD gemelde COVID-19 patiënten vanaf 6 juli 2020. (A) Aantal aan de GGD gemelde COVID-19 patiënten, naar meldingsdatum. (B) Aantal aan de GGD gemelde in het ziekenhuis opgenomen COVID-19 patiënten, naar datum van ziekenhuisopname. (C) Aantal aan de GGD gemelde overleden COVID-19 patiënten, naar datum van overlijden.

Meldingen aan het RIVM van 6 juli t/m 12 oktober 10:00 uur zijn in deze grafieken weergegeven in paars. Meldingen van 12 oktober 10:01 uur t/m 19 oktober 10:00 uur zijn weergegeven in geel. Sinds 1 juni kan iedereen zich met klachten laten testen. Toch is het aannemelijk dat niet alle COVID-19 patiënten getest worden. De werkelijke aantallen in Nederland zijn daarom waarschijnlijk hoger dan de aantallen die hier weergegeven worden. Van enkele patiënten is de datum van opname en/of de datum van overlijden niet bekend. Deze kunnen daarom niet worden weergegeven in deze figuren. Een leeg figuur betekent dat er in de betreffende periode geen meldingen waren.

2 COVID-19 MELDINGEN AAN DE GGD REGIO UTRECHT VANAF 6 JULI 2020



Figuur 2: Aantal aan de GGD gemelde COVID-19 patiënten vanaf 6 juli 2020, per leeftijdsgroep. Een leeg figuur betekent dat er in de betreffende periode geen meldingen waren.

3 Top vijf gemeenten in de afgelopen week

In de afgelopen week zijn binnen de veiligheidsregio('s) van GGD Regio Utrecht het grootste aantal GGD-meldingen ontvangen van COVID-19 patiënten die woonachtig zijn in de onderstaande gemeentes. Dit kunnen dus ook meldingen betreffen van personen die bij een teststraat in een andere GGD-regio zijn getest.

Tabel 2: De vijf gemeenten met het grootste aantal aan de GGD gemelde COVID-19 patiënten in de afgelopen week ^{1,2}

Veiligheidsregio	Gemeente	Aantal meldingen per 100.000	Aantal meldingen	Bevolking 2020
Utrecht	Bunschoten	603.7	132	21866
Utrecht	Utrecht (gemeente)	516.8	1848	357597
Utrecht	Veenendaal	485.8	323	66493
Utrecht	Utrechtse Heuvelrug	453.8	225	49580
Utrecht	Rhenen	442.4	89	20119

¹ Betreft het aantal COVID-19 patiënten met een datum van melding aan de GGD, opnamedatum of datum van overlijden in de periode van 12 oktober 10:01 t/m 19 oktober 10:00 uur.

² Sinds 1 juni kan iedereen met klachten zich laten testen. Toch is het aannemelijk dat niet alle COVID-19 patiënten getest worden. De werkelijke aantallen in Nederland zijn daarom waarschijnlijk hoger dan de aantallen die hier genoemd worden.

4 LEEFTIJDVERDELING EN MAN-VROUWVERDELING VAN BIJ GGD REGIO UTRECHT
GEMELDE COVID-19 PATIËNTEN IN DE AFGELOPEN WEEK

4 Leeftijdverdeling en man-vrouwverdeling van bij GGD Regio
Utrecht gemelde COVID-19 patiënten in de afgelopen week

Tabel 3: Leeftijdverdeling van aan de GGD gemelde COVID-19 patiënten, van in het ziekenhuis opgenomen COVID-19 patiënten en van overleden COVID-19 patiënten in de afgelopen week^{1,2}

Leeftijdsgroep	Totaal gemeld	%	Ziekenhuisopname	%	Overleden	%
Totaal gemeld	5479		23		4	
0-4	8	0.1	0	0.0	0	0.0
5-9	25	0.5	0	0.0	0	0.0
10-14	227	4.1	0	0.0	0	0.0
15-19	602	11.0	1	4.3	0	0.0
20-24	698	12.7	0	0.0	0	0.0
25-29	525	9.6	0	0.0	0	0.0
30-34	482	8.8	3	13.0	0	0.0
35-39	367	6.7	0	0.0	0	0.0
40-44	401	7.3	1	4.3	0	0.0
45-49	458	8.4	1	4.3	0	0.0
50-54	473	8.6	0	0.0	0	0.0
55-59	367	6.7	1	4.3	0	0.0
60-64	278	5.1	2	8.7	0	0.0
65-69	184	3.4	3	13.0	0	0.0
70-74	149	2.7	5	21.7	1	25.0
75-79	99	1.8	4	17.4	0	0.0
80-84	62	1.1	1	4.3	1	25.0
85-89	39	0.7	0	0.0	0	0.0
90-94	23	0.4	1	4.3	2	50.0
95+	6	0.1	0	0.0	0	0.0
Niet vermeld	6	0.1	0	0.0	0	0.0

¹ Betreft het aantal COVID-19 patiënten met een datum van melding aan de GGD, opnamedatum of datum van overlijden in de periode van 12 oktober 10:01 t/m 19 oktober 10:00 uur.

² Sinds 1 juni kan iedereen met klachten zich laten testen. Toch is het aannemelijk dat niet alle COVID-19 patiënten getest worden. De werkelijke aantallen in Nederland zijn daarom waarschijnlijk hoger dan de aantallen die hier genoemd worden. Het werkelijke aantal COVID-19 patiënten opgenomen in het ziekenhuis of overleden is hoger dan het aantal opgenomen of overleden patiënten gemeld in de surveillance, omdat de surveillance gebaseerd is op de informatie op het moment van melding. Aan het RIVM wordt niet gemeld wie hersteld is.

Tabel 4: Man-vrouwverdeling van aan de GGD gemelde COVID-19 patiënten, van in het ziekenhuis opgenomen COVID-19 patiënten en van overleden COVID-19 patiënten in de afgelopen week^{1,2}

Geslacht	Totaal gemeld	%	Ziekenhuisopname	%	Overleden	%
Totaal gemeld	5479		23		4	
Man	2537	46.3	13	56.5	2	50.0
Vrouw	2942	53.7	10	43.5	2	50.0
Niet vermeld	0	0.0	0	0.0	0	0.0

¹ Betreft het aantal COVID-19 patiënten met een datum van melding aan de GGD, opnamedatum of datum van overlijden in de periode van 12 oktober 10:01 t/m 19 oktober 10:00 uur.

² Sinds 1 juni kan iedereen met klachten zich laten testen. Toch is het aannemelijk dat niet alle COVID-19 patiënten getest worden. De werkelijke aantallen in Nederland zijn daarom waarschijnlijk hoger dan de aantallen die hier genoemd worden. Het werkelijke aantal COVID-19 patiënten opgenomen in het ziekenhuis of overleden is hoger dan het aantal opgenomen of overleden patiënten gemeld in de surveillance, omdat de surveillance gebaseerd is op de informatie op het moment van melding. Aan het RIVM wordt niet gemeld wie hersteld is.

5 REISHISTORIE VAN BIJ GGD REGIO UTRECHT GEMELDE COVID-19 PATIËNTEN VANAF 6 JULI 2020 EN IN DE AFGELOPEN WEEK

5 Reishistorie van bij GGD Regio Utrecht gemelde COVID-19 patiënten vanaf 6 juli 2020 en in de afgelopen week

Tabel 5: Aantal aan de GGD gemelde COVID-19 patiënten die in de 14 dagen voor aanvang van de ziekte in het buitenland zijn geweest¹

	Vanaf 6 juli		Afgelopen week ²	
	Aantal	%	Aantal	%
Totaal gemeld	16639		5416	
Reishistorie	682	4.1	68	1.3
Geen reishistorie	5781	34.7	3018	55.7
Niet vermeld	10176	61.2	2330	43.0

¹ Of een COVID-19 patiënt wel of geen reishistorie heeft, wordt vanaf 31 augustus 2020 bepaald door de volgende criteria: a) De patiënt heeft bij de GGD aangegeven een reishistorie te hebben en b) er zit maximaal 14 dagen tussen de terugkomst en de eerste ziektedag van de patiënt.

² Meldingen die tussen 12 oktober 10:00 en 19 oktober 10:00 aan het RIVM zijn gemeld.

Tabel 6: Aantal aan de GGD gemelde COVID-19 patiënten die in de 14 dagen voor aanvang van de ziekte in het buitenland zijn geweest naar verblijfplaats

Land van verblijf	Vanaf 6 juli		Afgelopen week ¹	
	Aantal	%	Aantal	%
Frankrijk	132	19.4	9	13.2
Spanje	105	15.4	0	0.0
Turkije	85	12.5	3	4.4
Duitsland	79	11.6	10	14.7
Italië	56	8.2	20	29.4
België	52	7.6	8	11.8
Griekenland	47	6.9	1	1.5
Hongarije	22	3.2	0	0.0
Oostenrijk	19	2.8	5	7.4
Malta	17	2.5	0	0.0
Tsjechië	17	2.5	0	0.0
Onbekend	13	1.9	0	0.0
Polen	12	1.8	1	1.5
Zwitserland	11	1.6	1	1.5
Portugal	9	1.3	4	5.9
Overig	72	10.6	15	22.1

¹ Meldingen die tussen 12 oktober 10:00 en 19 oktober 10:00 aan het RIVM zijn gemeld.

6 BEROEP VAN BIJ GGD REGIO UTRECHT GEMELDE COVID-19 PATIËNTEN VANAF 6 JULI 2020
EN IN DE AFGELOPEN WEEK

**6 Beroep van bij GGD Regio Utrecht gemelde COVID-19 patiënten
vanaf 6 juli 2020 en in de afgelopen week**

Tabel 7: Aantal aan de GGD gemelde COVID-19 patiënten naar beroep

Beroep	Vanaf 6 juli		Afgelopen week ¹	
	Aantal	%	Aantal	%
Totaal gemeld met beroep	16639		5416	
Afvalverwerking	9	0.1	7	0.1
Buitenland	1	0.0	1	0.0
Gezondheidsmedewerker	890	5.3	333	6.1
Groenvoorziening	13	0.1	7	0.1
Horecamedewerker	287	1.7	98	1.8
Klinisch laboratorium	12	0.1	5	0.1
Landbouw	8	0.0	5	0.1
N.v.t. (kinderen, gepensioneerden, werkzoekenden)	2231	13.4	1011	18.7
Onderwijs	542	3.3	251	4.6
Overige contactberoepen	444	2.7	124	2.3
Schoonmaakbranche	78	0.5	31	0.6
Seksindustrie	0	0.0	0	0.0
Transport	82	0.5	44	0.8
Werk met dieren of dierlijke producten	21	0.1	10	0.2
Onbekend	9418	56.6	2216	40.9
Andere sector	2603	15.6	1273	23.5

¹ Meldingen die tussen 12 oktober 10:00 en 19 oktober 10:00 aan het RIVM zijn gemeld.

7 *SETTING VAN MOGELIJKE BESMETTING VAN BIJ GGD REGIO UTRECHT GEMELDE COVID-19 PATIËNTEN VANAF 6 JULI 2020 EN IN DE AFGELOPEN WEEK*

7 Setting van mogelijke besmetting van bij GGD Regio Utrecht gemelde COVID-19 patiënten vanaf 6 juli 2020 en in de afgelopen week

In het brononderzoek door de GGD wordt bij COVID-19 patiënten nagegaan of er gerelateerde ziektegevallen zijn. Als dit het geval is wordt vermeld in welke setting de besmetting mogelijk heeft plaatsgevonden.

Tabel 8: Aantal aan de GGD gemelde COVID-19 patiënten naar aanwezigheid van gerelateerde ziektegevallen¹

Gerelateerde ziektegevallen aanwezig	Vanaf 6 juli		Afgelopen week ²	
	Aantal	%	Aantal	%
Totaal gemeld	16639		5416	
Ja, setting vermeld	2697	16.2	1026	18.9
Ja, setting niet vermeld	691	4.2	437	8.1
Ja, setting onbekend	134	0.8	6	0.1
Nee	3048	18.3	1617	29.9
Niet vermeld	10069	60.5	2330	43.0

¹ Sinds 1 juni kan iedereen met klachten zich laten testen. Toch is het aannemelijk dat niet alle COVID-19 patiënten getest worden. De werkelijke aantallen in Nederland zijn daarom waarschijnlijk hoger dan de aantallen die hier genoemd worden.

² Meldingen die tussen 12 oktober 10:00 en 19 oktober 10:00 aan het RIVM zijn gemeld.

7 *SETTING VAN MOGELIJKE BESMETTING VAN BIJ GGD REGIO UTRECHT GEMELDE COVID-19
PATIËNTEN VANAF 6 JULI 2020 EN IN DE AFGELOPEN WEEK*

Tabel 9: Vermelde mogelijke settings van besmetting van aan de GGD gemelde COVID-19 patiënten waarbij sprake is van gerelateerde gevallen^{1,2}

Setting	Vanaf 6 juli		Afgelopen week ³	
	Aantal	%	Aantal	%
Thuisituatie (huisgenoten)	1772	65.7	690	67.3
Overige familie	336	12.5	114	11.1
Partner, niet samenwonend ⁴	9	0.3	3	0.3
Kennissen en vrienden ⁴	237	8.8	44	4.3
Werk situatie	178	6.6	80	7.8
School en kinderopvang	82	3.0	43	4.2
Medereiziger / reis / vakantie ⁴	53	2.0	0	0.0
Vlucht ⁴	3	0.1	0	0.0
Horeca ⁵	65	2.4	14	1.4
Feest / verjaardag / borrel ⁴	34	1.3	9	0.9
Studentenvereniging/-activiteiten ⁴	18	0.7	10	1.0
Vrijtijdsbesteding, zoals sportclub	80	3.0	35	3.4
Religieuze bijeenkomsten	5	0.2	1	0.1
Koor	1	0.0	0	0.0
1e lijn gezondheidszorg / huisarts	2	0.1	1	0.1
2e lijn gezondheidszorg / ziekenhuis	17	0.6	9	0.9
Overige gezondheidszorg	12	0.4	7	0.7
Verpleeghuis	143	5.3	50	4.9
Woonzorgcentrum voor ouderen	33	1.2	18	1.8
Woonvoorziening voor verstandelijk beperkten	17	0.6	7	0.7
Woonvoorziening voor lichamelijk beperkten	20	0.7	13	1.3
Overige woonvoorziening	9	0.3	4	0.4
Dagopvang voor ouderen	0	0.0	0	0.0
Dagopvang voor verstandelijk beperkten	3	0.1	2	0.2
Dagopvang voor lichamelijk beperkten	0	0.0	0	0.0
Overige dagopvang	2	0.1	0	0.0
Hospice	0	0.0	0	0.0
Uitvaart ⁴	1	0.0	0	0.0
Overig	49	1.8	14	1.4

¹ Sinds 1 juni kan iedereen met klachten zich laten testen. Toch is het aannemelijk dat niet alle COVID-19 patiënten getest worden. De werkelijke aantallen in Nederland zijn daarom waarschijnlijk hoger dan de aantallen die hier genoemd worden.

² Per patiënt kunnen meerdere settings gerapporteerd zijn. De percentages in Tabel 9 worden berekend ten opzichte van het aantal patiënten waarbij sprake is van gerelateerde gevallen en tenminste één setting is vermeld (Tabel 8).

³ Meldingen die tussen 12 oktober 10:00 en 19 oktober 10:00 aan het RIVM zijn gemeld.

⁴ Tot 6 augustus werden deze settings geregistreerd als 'overige setting'. Vanaf 6 augustus is de GGD gevraagd deze overige settings nader te specificeren.

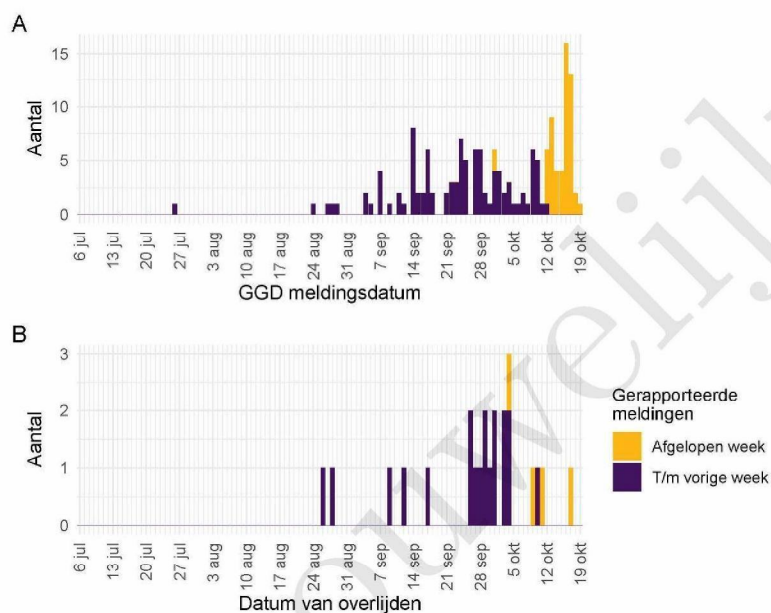
⁵ Vanaf 1 juli is deze setting gestructureerd nagevraagd.

8 Surveillance van COVID-19 in verpleeghuizen en woonzorgcentra vanaf 6 juli 2020

Vanaf 1 juli is gestructureerd nagevraagd of een persoon in een verpleeghuis of woonzorgcentrum woont. Vanaf 8 september wordt deze informatie gebruikt om het aantal COVID-19 patiënten woonachtig in een verpleeghuis of woonzorgcentrum, en het aantal bewoners met COVID-19 die overleden zijn, te monitoren.

Vertrouwelijk

8 SURVEILLANCE VAN COVID-19 IN VERPLEEGHUIZEN EN WOONZORGCENTRA VANAF 6 JULI 2020



Figuur 3: Aantal verpleeghuis- en woonzorgcentrumbewoners met COVID-19 gemeld aan de GGD vanaf 6 juli 2020¹. (A) Aantal gemelde verpleeghuis- en woonzorgcentrumbewoners, naar publicatiedatum RIVM. (B) Aantal overleden verpleeghuis- en woonzorgcentrumbewoners, naar datum van overlijden.

¹ Vanaf 29 september is de definitie voor verpleeghuis- of woonzorgcentrumbewoner aangepast. Voorheen werd dit afgeleid uit een combinatie van woonlocatie en leeftijd (ouder dan 70) of doordat de GGD aangaf dat de besmetting in een verpleeghuis of woonzorgcentrum voor ouderen had plaats gevonden. Nu wordt door de GGD voor alle patiënten systematisch nagevraagd of zij bewoner zijn van een verpleeghuis of woonzorgcentrum voor ouderen. Indien onbekend is of een persoon in een verpleeghuis of woonzorgcentrum woont, wordt de oude definitie gebruikt. Deze definitieverandering -met terugwerkende kracht sinds 1 juli- geeft een correcter beeld van het werkelijk aantal besmette personen en locaties, dat lager is dan bij de oude definitie.

Meldingen aan het RIVM t/m 12 oktober 10:00 uur zijn in deze grafieken weergegeven in paars. Meldingen van 12 oktober 10:01 uur t/m 19 oktober 10:00 uur zijn weergegeven in geel. De werkelijke aantallen COVID-19 patiënten en overleden COVID-19 patiënten zijn hoger dan hier weergegeven omdat waarschijnlijk niet alle mogelijk besmette personen getest worden. Een leeg figuur betekent dat er in de betreffende periode geen meldingen waren.

9 Bron- en contactonderzoek van COVID-19 meldingen aan de GGD Regio Utrecht

9.1 Resultaten uit bron- en contactonderzoek

Wanneer iemand besmet is met het nieuwe coronavirus start de GGD met bron- en contactonderzoek (BCO) volgens een landelijk protocol, met als doel om verdere verspreiding van het virus te voorkomen. Het contactonderzoek richt zich op personen met wie de besmette persoon de afgelopen tijd in contact is geweest. Nauwe contacten zijn mensen waarmee langer dan 15 minuten op minder dan 1,5 meter afstand contact is geweest tijdens de besmettelijke periode, waarbij onderscheid wordt gemaakt tussen huisgenoten en overige nauwe contacten. Andere (niet nauwe) contacten van de besmette persoon zijn mensen die langer dan 15 minuten met de persoon in dezelfde ruimte waren, maar waar wel 1,5 meter afstand was.

De GGD neemt contact op met de nauwe contacten van de besmette persoon en adviseert hen tot 10 dagen na het laatste contact met de besmette persoon thuis in quarantaine te blijven. De andere (niet nauwe) contacten krijgen een brief of e-mail. Contacten moeten zich bij de eerste klachten zo snel mogelijk laten testen. Nauwe contacten worden op individuele basis geregistreerd, indien zij gelinkt zijn aan meerdere besmette personen worden ze niet dubbel in de rapportage meegenomen. Niet nauwe contacten worden pas individueel geregistreerd als ze zich bij de GGD melden met klachten.

9 BRON- EN CONTACTONDERZOEK VAN COVID-19 MELDINGEN AAN DE GGD REGIO UTRECHT

Tabel 10: Aantallen aan de GGD gemelde COVID-19 patiënten, aantallen gevonden in het kader van bron- en contactonderzoek en aantallen waarbij contactinventarisatie is uitgevoerd¹

Week	Nieuwe meldingen	Gevonden ihkv BCO ²		Contactinventarisatie uitgevoerd		Contactinventarisatie op tijd ³	
		Aantal	%	Aantal	%	Aantal	%
27	41	—	—	39	95.1	23	63.9
28	55	5	9.1	52	94.5	23	52.3
29	90	28	31.1	88	97.8	58	80.6
30	93	21	22.6	88	94.6	61	78.2
31	153	49	32.0	147	96.1	101	80.8
32	253	67	26.5	246	97.2	158	76.3
33	270	66	24.4	258	95.6	127	54.7
34	248	52	21.0	243	98.0	181	84.6
35	276	81	29.3	272	98.6	178	73.9
36	426	123	28.9	415	97.4	285	76.6
37	619	121	19.5	602	97.3	319	62.1
38	1075	138	12.8	1021	95.0	420	45.2
39	1495	76	5.1	1409	94.2	597	45.1
40	2238	56	2.5	2012	89.9	697	35.4
41	3859	48	1.2	3551	92.0	912	25.9
42	5361	79	1.5	4198	78.3	1056	25.9

¹ Contactinventarisatie houdt in dat de GGD voor elke nieuwe COVID-19 melding in kaart brengt welke contacten deze patiënt heeft gehad tijdens de besmettelijke periode, die twee dagen voor de start van de klachten begint.

² Geen volledige gegevens over week 27.

³ Op tijd: contactinventarisatie 0-1 dag na datum melding index bij GGD. Sommige indexen hebben een datum contactinventarisatie vóór de datum dat de index gemeld is bij de GGD. Deze zijn geëxcludeerd.

9 BRON- EN CONTACTONDERZOEK VAN COVID-19 MELDINGEN AAN DE GGD REGIO UTRECHT

Tabel 11: Resultaten uit het bron- en contactonderzoek van de bij de GGD gemelde COVID-19 patiënten¹

Soort contact ^{2,3}	Weeknummer ⁴	Contacten ⁵	Gemiddeld aantal contacten per nieuwe COVID-19 melding ⁶	Positief geteste contacten ⁷	% Positief geteste contacten ⁷	
Totaal	27	138	3.5	2	1.4	
	28	217	4.2	16	7.4	
	29	320	3.6	43	13.4	
	30	354	4.0	30	8.5	
	31	458	3.1	52	11.4	
	32	735	3.0	64	8.7	
	33	719	2.8	48	6.7	
	34	795	3.3	40	5.0	
	35	836	3.1	55	6.6	
	36	1231	3.0	151	12.3	
	37	1651	2.7	163	9.9	
	38	2761	2.7	148	5.4	
	39	3207	2.3	160	5.0	
	40	900	0.4	92	10.2	
	41	102	0.0	14	13.7	
	42	6	0.0	0	0.0	
	Huisgenoten	27	54	1.4	1	1.9
		28	62	1.2	11	17.7
		29	129	1.5	26	20.2
		30	137	1.6	20	14.6
31		198	1.3	34	17.2	
32		316	1.3	39	12.3	
33		291	1.1	34	11.7	
34		355	1.5	25	7.0	
35		349	1.3	29	8.3	
36		586	1.4	102	17.4	
37		735	1.2	111	15.1	
38		1269	1.2	119	9.4	
39		1586	1.1	128	8.1	
40		508	0.3	66	13.0	
41	50	0.0	11	22.0		
42	5	0.0	0	0.0		
Overige nauwe contacten	27	83	2.1	1	1.2	
	28	155	3.0	5	3.2	
	29	190	2.2	16	8.4	
	30	215	2.4	10	4.7	
	31	260	1.8	18	6.9	
	32	419	1.7	25	6.0	
	33	428	1.7	14	3.3	
	34	440	1.8	15	3.4	
	35	485	1.8	26	5.4	
	36	645	1.6	49	7.6	
	37	916	1.5	52	5.7	
	38	1492	1.5	29	1.9	
	39	1621	1.2	32	2.0	
	40	392	0.2	26	6.6	
41	51	0.0	3	5.9		
42	1	0.0	0	0.0		

¹ Vanwege onvolledige registratie bij een aantal GGD's en in week 32, 33, 34 en 38 zijn de gegevens over deze weken mogelijk niet volledig.

² Epidemio- en infectie, 48(12):1613-1620, 2020. Bron: RIVM

³ Van enkele nauwe contacten is niet bekend wat voor soort contact ze zijn.

⁴ Het weeknummer is gebaseerd op de datum van registratie bij de GGD.

9 BRON- EN CONTACTONDERZOEK VAN COVID-19 MELDINGEN AAN DE GGD REGIO UTRECHT

Tabel 12: Resultaten uit het bron- en contactonderzoek onder niet nauwe contacten van de bij de GGD gemelde COVID-19 patiënten¹

Soort contact	Weeknummer ²	Contacten	Gemiddeld aantal contacten per nieuwe COVID-19 melding ³
Niet nauwe contacten	27	156	4.0
	28	531	10.2
	29	759	8.6
	30	1234	14.0
	31	1230	8.4
	32	2301	9.4
	33	2682	10.4
	34	2258	9.3
	35	2368	8.7
	36	3033	7.3
	37	5657	9.4
	38	8915	8.7
	39	15720	11.2
	40	19900	9.9
	41	42191	11.9
	42	39835	9.5

¹ Het weeknummer is gebaseerd op de datum van registratie bij de GGD.

² Hierbij worden alleen de nieuwe COVID-19 meldingen meegenomen waarvoor contactinventarisatie is uitgevoerd, zie Tabel 10.

³ In verband met de monitorperiode van 10 dagen zijn de gegevens over het aantal en percentage positief geteste contacten niet volledig voor de meest recente periode.

Tabel 13: Resultaten uit het bron- en contactonderzoek onder niet nauwe contacten van de bij de GGD gemelde COVID-19 patiënten¹, in Nederland

Soort contact	Weeknummer ²	Contacten	Gemiddeld aantal contacten per nieuwe COVID-19 melding ³
Niet nauwe contacten	27	2571	6.4
	28	2933	6.7
	29	5323	5.8
	30	7306	5.8
	31	12352	5.4
	32	17952	5.0
	33	18137	4.7
	34	19704	5.7
	35	23694	6.9
	36	28977	6.1
	37	48375	6.3

¹ Vanwege onvolledige registratie bij een aantal GGD'en in week 32, 33 en 34 zijn de gegevens over deze weken niet volledig en worden gegevens na week 37 niet weergegeven.

² Het weeknummer is gebaseerd op de datum van registratie bij de GGD.

³ Hierbij worden alleen de nieuwe COVID-19 meldingen meegenomen waarvoor contactinventarisatie is uitgevoerd, zie Tabel 10.

⁴ In verband met de monitorperiode van 10 dagen zijn de gegevens over het aantal en percentage positief geteste contacten niet volledig voor de meest recente periode.

9 BRON- EN CONTACTONDERZOEK VAN COVID-19 MELDINGEN AAN DE GGD REGIO UTRECHT

Tabel 14: Indicatoren van tijdigheid van het bron- en contactonderzoek van de bij de GGD gemelde COVID-19 patiënten, in Nederland

Soort contact ^{1,2}	Weeknummer	Contacten ³	Bereikt	% Bereikt	Op tijd bereikt ⁴	% Op tijd bereikt	Bereikt binnen 5 dagen na 1e ZD index ⁵	% Bereikt binnen 5 dagen na 1e ZD index	
Totaal	27	1547	1478	95.5	929	80.4	580	47.2	
	28	1694	1600	94.5	861	78.2	741	59.4	
	29	3276	3166	96.6	1826	81.4	1461	58.7	
	30	4129	3956	95.8	2528	83.1	1806	56.2	
	31	6297	6068	96.4	3733	81.0	2683	54.5	
	32	7027	6535	93.0	4224	78.2	2972	54.8	
	33	7502	7100	94.6	4368	79.8	3112	56.0	
	34	8825	8225	93.2	4967	79.8	3642	56.1	
	35	10274	9624	93.7	6287	84.6	4912	63.6	
	36	13739	12975	94.4	8115	83.9	6298	61.3	
	37	17050	15544	91.2	10066	80.6	6948	54.1	
	Huisgenoten	27	614	587	95.6	390	75.7	248	48.1
		28	615	602	97.9	378	75.9	254	49.3
		29	1210	1177	97.3	687	76.1	543	55.1
30		1545	1481	95.9	960	77.9	642	50.1	
31		2415	2332	96.6	1548	80.2	1046	52.5	
32		2746	2535	92.3	1689	77.4	1117	52.9	
33		2704	2553	94.4	1705	77.6	1228	56.8	
34		3492	3257	93.3	2119	79.2	1473	54.8	
35		4139	3875	93.6	2621	82.0	1952	60.2	
36		5817	5512	94.8	3673	83.3	2842	61.4	
37		7660	7162	93.5	4735	80.5	3265	53.7	
Overige nauwe contacten		27	910	878	96.5	538	84.7	332	47.0
		28	1066	996	93.4	483	80.1	486	66.4
		29	2050	1979	96.5	1133	85.1	917	61.2
	30	2562	2462	96.1	1566	86.9	1163	60.3	
	31	3865	3725	96.4	2181	81.6	1634	55.9	
	32	4261	3982	93.5	2527	78.8	1849	56.1	
	33	4764	4522	94.9	2649	81.1	1879	55.5	
	34	5288	4938	93.4	2840	80.3	2162	57.0	
	35	6104	5734	93.9	3660	86.6	2957	66.2	
	36	7845	7408	94.4	4424	84.4	3451	61.2	
37	9270	8347	90.0	5324	80.6	3677	54.4		

¹ Andere, niet nauwe contacten zijn niet meegenomen in Totaal.

² Van enkele nauwe contacten is niet bekend wat voor soort contact ze zijn.

³ Het betreft alleen contacten die op individuele basis geregistreerd zijn door de GGD. Vanwege onvolledige registratie bij een aantal GGD'en in week 32, 33 en 34 zijn de gegevens over aantal contacten over deze weken niet volledig en worden na week 37 niet weergegeven.

⁴ Op tijd: startdatum monitoring binnen 2 dagen na datum melding index bij GGD. Sommige contacten hebben een startdatum monitoring vóór de datum dat de index gemeld is bij de GGD. Deze zijn geëxcludeerd.

⁵ Sommige contacten hebben een startdatum monitoring vóór de eerste ziektedag van de index case. Deze zijn geëxcludeerd.

9 BRON- EN CONTACTONDERZOEK VAN COVID-19 MELDINGEN AAN DE GGD REGIO UTRECHT

Tabel 15: Indicatoren van tijdigheid van het bron- en contactonderzoek van de bij de GGD gemelde COVID-19 patiënten

Soort contact ^{1,2}	Weeknummer	Contacten ³	Bereikt	% Bereikt	Op tijd bereikt ⁴	% Op tijd bereikt	Bereikt binnen 5 dagen na 1e ZD index ⁵	% Bereikt binnen 5 dagen na 1e ZD index	
Totaal	27	138	130	94.2	86	74.1	52	44.1	
	28	217	214	98.6	126	62.4	113	55.9	
	29	320	320	100.0	164	58.6	130	45.6	
	30	354	351	99.2	248	75.8	138	43.5	
	31	458	455	99.3	282	68.0	218	52.4	
	32	735	725	98.6	469	71.6	304	45.9	
	33	719	714	99.3	349	53.6	264	40.9	
	34	795	783	98.5	369	54.1	257	36.2	
	35	836	809	96.8	489	69.0	388	53.4	
	36	1231	1215	98.7	740	68.0	509	45.5	
	37	1651	1609	97.5	998	67.5	661	44.5	
	38	2761	779	28.2	370	58.2	149	25.5	
	39	3207	530	16.5	272	75.1	100	35.2	
	40	900	515	57.2	357	86.0	131	43.1	
	41	102	78	76.5	52	76.5	15	30.0	
	42	6	2	33.3	2	100.0	2	100.0	
	Huisgenoten	27	54	51	94.4	27	62.8	20	41.7
		28	62	62	100.0	27	50.9	22	38.6
		29	129	129	100.0	46	40.4	36	30.8
		30	137	137	100.0	68	54.8	45	37.2
		31	198	196	99.0	86	48.3	74	43.3
32		316	311	98.4	150	54.5	92	33.8	
33		291	290	99.7	118	44.0	87	32.7	
34		355	352	99.2	112	35.3	79	25.2	
35		349	343	98.3	153	50.5	111	36.9	
36		586	583	99.5	295	55.5	215	40.1	
37		735	723	98.4	331	51.0	227	34.7	
38		1269	476	37.5	196	53.3	73	21.7	
39		1586	304	19.2	137	74.1	34	23.0	
40		508	267	52.6	160	79.6	47	34.1	
41		50	39	78.0	25	75.8	7	30.4	
42	5	1	20.0	1	100.0	1	100.0		
Overige nauwe contacten	27	83	78	94.0	59	81.9	32	46.4	
	28	155	152	98.1	99	66.4	91	62.8	
	29	190	190	100.0	118	71.1	94	56.0	
	30	215	214	99.5	180	88.7	93	47.4	
	31	260	259	99.6	196	82.7	144	58.8	
	32	419	414	98.8	319	83.9	212	54.4	
	33	428	424	99.1	231	60.3	177	46.6	
	34	440	431	98.0	257	70.4	178	44.9	
	35	485	466	96.1	336	82.8	277	65.0	
	36	645	632	98.0	445	79.9	294	50.5	
	37	916	886	96.7	667	80.5	434	52.2	
	38	1492	303	20.3	174	64.9	76	30.6	
	39	1621	226	13.9	135	76.3	66	48.5	
	40	392	248	63.3	197	92.1	84	50.6	
	41	51	39	76.5	27	77.1	8	29.6	
42	1	1	100.0	1	100.0	1	100.0		

¹ Andere, niet nauwe contacten zijn niet meegenomen in Totaal.

² Van enkele nauwe contacten is niet bekend wat voor soort contact ze zijn.

³ Het betreft alleen meldingen die op tijd bij de GGD Regio Utrecht zijn gemeld (tot 19-06-2020). Bron: RIVM

⁴ Op tijd: startdatum monitoring binnen 2 dagen na datum melding index bij GGD. Sommige contacten hebben een startdatum monitoring vóór de datum dat de index gemeld is bij de GGD. Deze zijn geëxcludeerd.

⁵ De berekening van de index is gebaseerd op de meldingen die op tijd bij de GGD Regio Utrecht zijn gemeld (tot 19-06-2020).

10 SARS-CoV-2 testen afgenomen door de GGD Regio Utrecht vanaf 1 juni

Vanaf 1 juni kunnen alle personen met klachten passend bij SARS-CoV-2 infectie (COVID-19) zich laten testen door de GGD, bijvoorbeeld in de teststraten. Voor 1 juni is in alle GGD regio's het afspraken- en uitslagensysteem CoronIT geïmplementeerd. Onderstaande rapportage is gebaseerd op CoronIT data van voorbije volledige kalenderweken vanaf 1 juni 2020, geëxporteerd op 18 oktober 2020. Totale aantallen uitslagen zijn gebaseerd op alleen positieve en negatieve uitslagen, testen met uitslag heranalyse of onbeoordeelbaar zijn geëxcludeerd. Omdat alleen geboortjaar beschikbaar is om de leeftijd van patiënten te bepalen, is 2020 minus het geboortjaar gebruikt om de leeftijd toe te kennen. Dit betekent dat ongeveer de helft van de patiënten een jaar te oud is ingeschat.

Tabel 16: Aantal testen uitgevoerd door de GGD, met bekende uitslag

Weeknummer	Totaal aantal testen met uitslag	Aantal positief	Percentage positief
23	5008	109	2.2
24	5609	80	1.4
25	5914	60	1.0
26	6063	56	0.9
27	6930	33	0.5
28	8590	46	0.5
29	10838	93	0.9
30	12975	94	0.7
31	10118	159	1.6
32	9954	249	2.5
33	9325	247	2.6
34	12353	234	1.9
35	14146	289	2.0
36	13933	481	3.5
37	14784	551	3.7
38	17579	944	5.4
39	20798	1387	6.7
40	21915	2070	9.4
41	26045	3672	14.1
42 ¹	25721	3824	14.9
Totaal	258598	14678	5.7

¹ De gegevens van week 42 zijn nog niet volledig.

10 SARS-COV-2 TESTEN AFGENOMEN DOOR DE GGD REGIO UTRECHT VANAF 1 JUNI

Tabel 17: Aantal testen en percentage positief per doelgroep uitgevoerd door de GGD.

Groep	Vanaf 1 juni			Afgelopen kalender week ¹		
	Aantal positief	Aantal getest	Percentage positief	Aantal positief	Aantal getest	Percentage positief
Kinderen 0-3 jaar	14	678	2.1	2	20	10.0
Kinderen 4-11 jaar	117	7659	1.5	29	216	13.4
Kinderen 12-17 jaar	1282	24882	5.2	394	2686	14.7
Zorgmedewerkers	909	17449	5.2	260	2313	11.2
Onderwijs/kinderopvang	728	16353	4.5	221	1939	11.4
Mantelzorgers	32	586	5.5	8	62	12.9
Horeca	329	4459	7.4	73	448	16.3
Handhaving	80	1558	5.1	21	196	10.7
Contactberoep	1392	23013	6.0	382	2604	14.7
Overig/onbekend	9151	158314	5.8	2359	15010	15.7
Getest ihkv BCO ²	644	3647	17.7	75	227	33.0
Totaal	14678	258598	5.7	3824	25721	14.9

¹ Van 12 oktober tot en met 18 oktober.

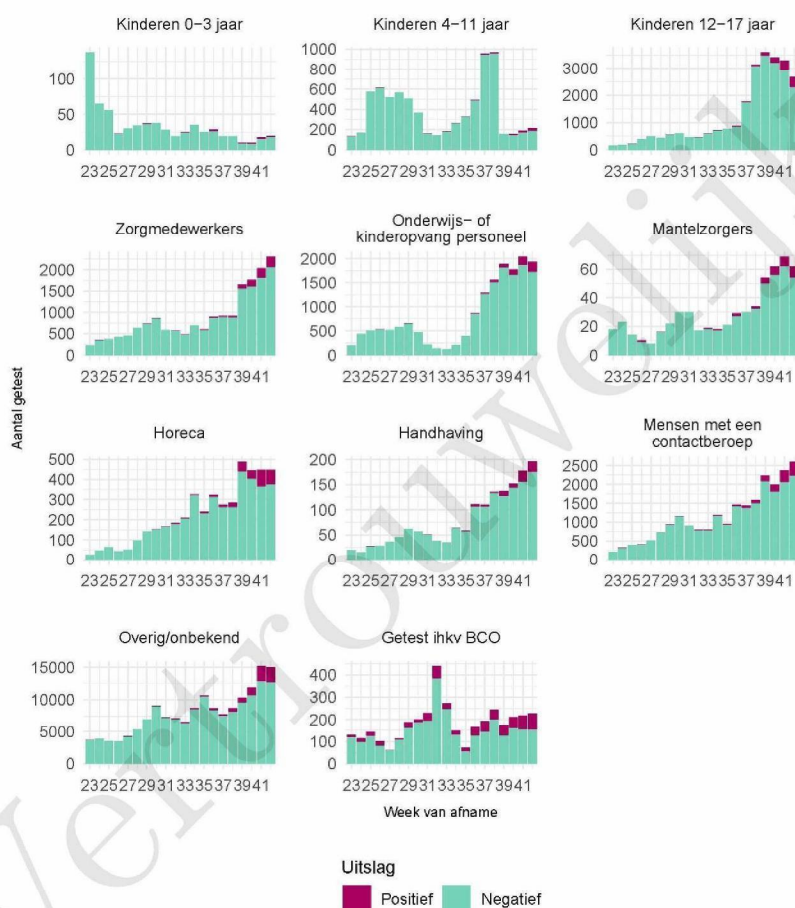
² Voor deze personen is geregistreerd dat zij getest zijn in het kader van bron- en contactonderzoek (BCO). Het werkelijk aantal geteste personen vanwege BCO is waarschijnlijk hoger.

Tabel 18: Het aantal testen afgenomen bij **volwassenen**, die niet in het kader van bron- en contactonderzoek zijn afgenomen, en waarbij geen beroepsuitvoering in de twee weken voor de test is gespecificeerd in CoronIT.

Weeknummer	Totaal aantal afspraken	Aantal afspraken zonder doelgroep informatie	Percentage zonder doelgroep informatie
23	4708	3333	70.8
24	5209	3047	58.5
25	5319	2591	48.7
26	5476	2421	44.2
27	6274	2812	44.8
28	8044	3483	43.3
29	10359	4690	45.3
30	14245	6931	48.7
31	10312	5214	50.6
32	10074	5443	54.0
33	9443	5231	55.4
34	13822	7060	51.1
35	16841	9980	59.3
36	17422	6751	38.7
37	16838	5961	35.4
38	15853	6291	39.7
39	16759	6395	38.2
40	17106	7826	45.8
41	21441	9986	46.6
42 ¹	26561	10885	41.0
Totaal	252106	116331	46.1

¹ De gegevens van week 42 zijn nog niet volledig.

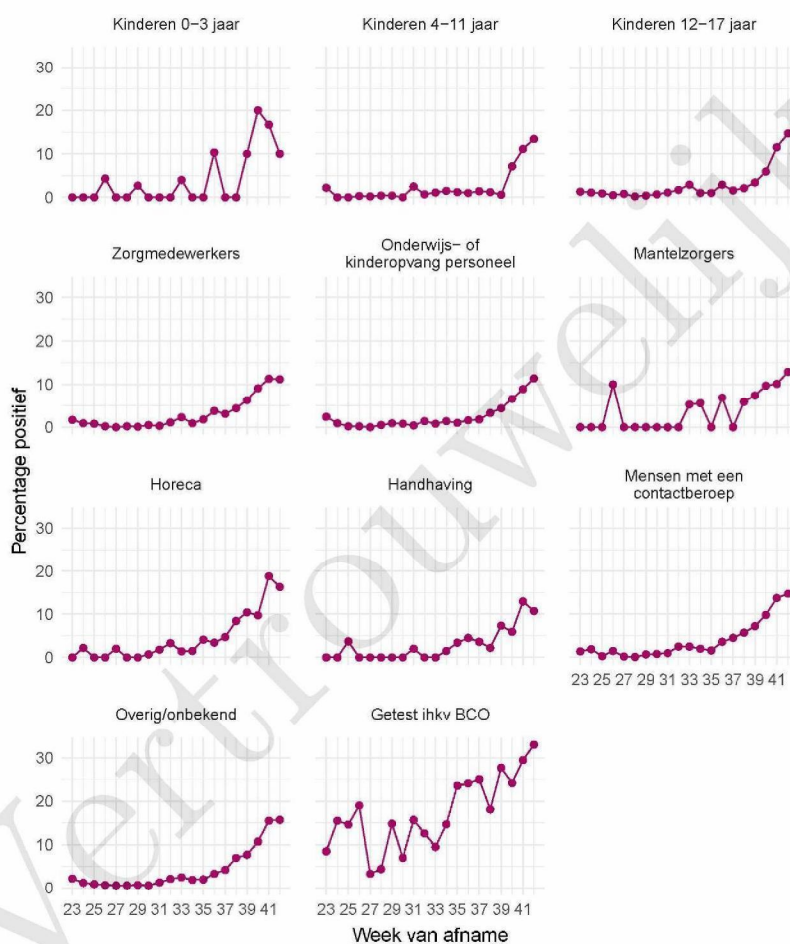
10 SARS-COV-2 TESTEN AFGENOMEN DOOR DE GGD REGIO UTRECHT VANAF 1 JUNI



Figuur 4: Aantal positieve en negatieve testen per week en per doelgroep vanaf 1 juni¹. NB: De reikwijdtes van de y-assen verschillen.

¹ Vanaf 19 september is het testbeleid voor kleine kinderen (0 tot 4 jaar) en kinderen die op de basisschool zitten veranderd. Een leeg figuur betekent dat er in de betreffende periode geen meldingen waren.

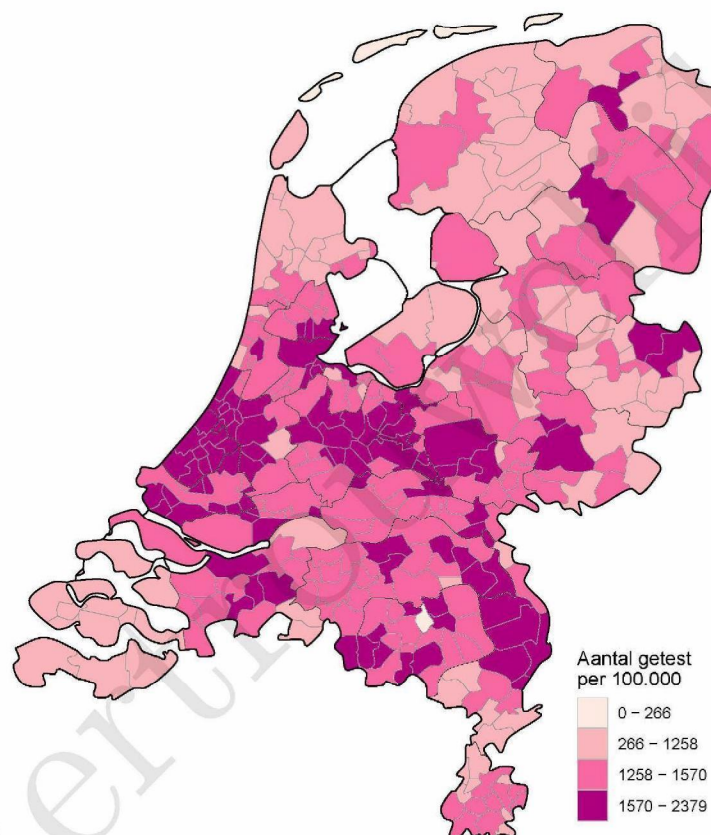
10 SARS-COV-2 TESTEN AFGENOMEN DOOR DE GGD REGIO UTRECHT VANAF 1 JUNI



Figuur 5: Percentage positieve testen per doelgroep en per kalenderweek vanaf 1 juni¹.

¹ Vanaf 19 september is het testbeleid voor kleine kinderen (0 tot 4 jaar) en kinderen die op de basisschool zitten veranderd. Een leeg figuur betekent dat er in de betreffende periode geen meldingen waren.

10 SARS-COV-2 TESTEN AFGENOMEN DOOR DE GGD REGIO UTRECHT VANAF 1 JUNI



Figuur 6: Aantal testen per 100.000 inwoners per GGD regio waar de patiënt woont in de afgelopen kalenderweek (van 12 oktober tot en met 18 oktober). De grijze lijnen geven de grenzen van de GGD-regio's weer.

10 SARS-COV-2 TESTEN AFGENOMEN DOOR DE GGD REGIO UTRECHT VANAF 1 JUNI

Tabel 19: Aantal positieve en negatieve testen vanaf 1 juni per leeftijdsgroep en geslacht.

Leeftijdsgroep	Mannen			Vrouwen		
	Aantal positief	Aantal getest	Percentage positief	Aantal positief	Aantal getest	Percentage positief
0-4	16	555	2.9	18	472	3.8
5-9	35	2258	1.6	42	1838	2.3
10-14	289	7683	3.8	262	6646	3.9
15-19	768	11052	6.9	882	12110	7.3
20-24	1066	10878	9.8	1238	15561	8.0
25-29	808	11405	7.1	871	16807	5.2
30-34	656	12430	5.3	687	17908	3.8
35-39	487	11366	4.3	532	16239	3.3
40-44	441	9510	4.6	586	12904	4.5
45-49	489	8018	6.1	619	10734	5.8
50-54	531	7009	7.6	633	9520	6.6
55-59	476	5719	8.3	479	7815	6.1
60-64	376	4958	7.6	327	6700	4.9
65-69	187	3701	5.1	209	4402	4.7
70-74	134	2622	5.1	135	3064	4.4
75-79	63	1321	4.8	78	1506	5.2
80-84	46	722	6.4	41	776	5.3
85-89	14	263	5.3	18	344	5.2
90-94	8	57	14.0	4	105	3.8
95+	9	38	23.7	6	33	18.2
Niet vermeld	0	0	0.0	0	0	0.0
Totaal	6899	111565	6.2	7667	145484	5.3

10 SARS-COV-2 TESTEN AFGENOMEN DOOR DE GGD REGIO UTRECHT VANAF 1 JUNI

Tabel 20: Aantal testen afgenomen op de GGD testlocaties per week van de afspraak.

Afnamelocatie	Afspraak week	Aantal getest	
~	23	0	
	24	0	
	25	0	
	26	0	
	27	0	
	28	0	
	29	0	
	30	0	
	31	0	
	32	0	
	33	0	
	34	0	
	35	0	
	36	0	
	37	0	
	38	0	
	39	0	
	40	1	
	41	0	
	42	1	
	GGD Utrecht - Thuisbemonstering	23	59
		24	64
25		70	
26		80	
27		85	
28		117	
29		107	
30		148	
31		117	
32		122	
33		105	
34		101	
GGD Thuisbemonstering Utrecht Overvecht Kleurrijk	35	101	
	36	119	
	37	160	
	38	110	
	39	130	
	40	171	
	41	216	
	42	275	
	23	0	
	24	0	
25	0		
26	0		
27	0		

10 SARS-COV-2 TESTEN AFGENOMEN DOOR DE GGD REGIO UTRECHT VANAF 1 JUNI

Tabel 20: Aantal testen afgenomen op de GGD testlocaties per week van de afspraak.
(continued)

Afnamelocatie	Afspraak week	Aantal getest
	28	0
	29	0
	30	0
	31	0
	32	0
	33	0
	34	0
	5.1.20	
	5.1.20	
	5.1.20	
	38	192
	39	177
	40	542
	41	301
	42	329
PRIO UT D Utrecht - Bolognalaan 10	23	0
	24	0
	25	0
	26	0
	27	0
	28	0
	29	0
	30	0
	31	0
	32	0
	33	0
	34	0
	35	0
	36	0
	37	0
	38	181
	39	643
	40	642
	41	647
	42	631
PRIO UT D Vianen - Laanakkerweg	23	0
	24	0
	25	0
	26	0
	27	0
	28	0
	29	0
	30	0
	31	0

10 SARS-COV-2 TESTEN AFGENOMEN DOOR DE GGD REGIO UTRECHT VANAF 1 JUNI

Tabel 20: Aantal testen afgenomen op de GGD testlocaties per week van de afspraak.
(continued)

Afnamelocatie	Afspraak week	Aantal getest
	32	0
	33	0
	34	0
	35	0
	36	0
	37	0
	38	0
	39	0
	40	1969
	41	1955
	42	2085
UT D Amersfoort - Piet Mondriaanplein	23	0
	24	0
	25	0
	26	0
	27	0
	28	1846
	29	2007
	30	2245
	31	1866
	32	2138
	33	1896
	34	2192
	35	2328
	36	2131
	37	2025
	38	2441
	39	2357
	40	2397
	41	4124
	42	4209
UT D Amersfoort - Piet Mondriaanplein 61	23	0
	24	580
	25	1501
	26	1599
	27	1648
	28	0
	29	0
	30	0
	31	0
	32	0
	33	0
	34	0
	35	0

10 SARS-COV-2 TESTEN AFGENOMEN DOOR DE GGD REGIO UTRECHT VANAF 1 JUNI

Tabel 20: Aantal testen afgenomen op de GGD testlocaties per week van de afspraak.
(continued)

Afnamelocatie	Afspraak week	Aantal getest
	36	0
	37	0
	38	0
	39	0
	40	0
	41	0
	42	0
UT D Houten - Meidoornkade 24	23	3635
	24	3050
	25	1689
	26	1335
	27	1408
	28	2162
	29	2692
	30	3971
	31	2537
	32	2064
	33	1978
	34	2728
	35	1764
	36	0
	37	0
	38	0
	39	0
	40	0
	41	0
	42	0
UT D Soest - Verlengde Paltzerweg 1	23	475
	24	134
	25	0
	26	0
	27	0
	28	0
	29	0
	30	0
	31	0
	32	0
	33	0
	34	0
	35	0
	36	0
	37	0
	38	0
	39	0

10 SARS-COV-2 TESTEN AFGENOMEN DOOR DE GGD REGIO UTRECHT VANAF 1 JUNI

Tabel 20: Aantal testen afgenomen op de GGD testlocaties per week van de afspraak.
(continued)

Afamelocatie	Afspraak week	Aantal getest
UT D Utrecht - Bolognalaan 10	40	0
	41	0
	42	0
	23	0
	24	862
	25	1232
	26	809
	27	1053
	28	1223
	29	1851
	30	1952
	31	1617
	32	1637
	33	1476
	34	2069
	35	2128
	36	2108
	37	2230
	38	1893
39	1485	
40	1422	
41	1431	
42	1550	
UT D Utrecht - Koploperstraat 50	23	0
	24	0
	25	596
	26	1499
	27	1681
	28	1778
	29	1961
	30	2206
	31	1880
	32	2144
	33	1926
	34	2096
	35	2176
	36	2170
	37	2332
	38	2165
	39	2104
	40	2244
	41	2337
42	4314	
UT D Veenendaal - Vijftien morgen 4	23	857

10 SARS-COV-2 TESTEN AFGENOMEN DOOR DE GGD REGIO UTRECHT VANAF 1 JUNI

Tabel 20: Aantal testen afgenomen op de GGD testlocaties per week van de afspraak.
(continued)

Afamelocatie	Afspraak week	Aantal getest
	24	682
	25	493
	26	683
	27	699
	28	828
	29	979
	30	2025
	31	979
	32	678
	33	704
	34	1480
	35	1676
	36	1806
	37	2537
	38	1767
	39	1790
	40	2109
	41	4986
	42	4221
UT D Vianen - Laanakkerweg	23	0
	24	0
	25	0
	26	0
	27	0
	28	0
	29	0
	30	0
	31	0
	32	0
	33	0
	34	822
	35	3018
	36	4597
	37	4747
	38	5120
	39	4469
	40	3034
	41	2990
	42	4460
UT D Woerden - De Bleek	23	0
	24	0
	25	0
	26	0
	27	0

10 SARS-COV-2 TESTEN AFGENOMEN DOOR DE GGD REGIO UTRECHT VANAF 1 JUNI

Tabel 20: Aantal testen afgenomen op de GGD testlocaties per week van de afspraak.
(continued)

Afnamelocatie	Afspraak week	Aantal getest
	28	0
	29	0
	30	0
	31	0
	32	0
	33	803
	34	1467
	35	2419
	36	2994
	37	3066
	38	3189
	39	3147
	40	3165
	41	2909
	42	4833
UT F Amersfoort - Piet Mondriaanplein	23	0
	24	0
	25	0
	26	0
	27	0
	28	216
	29	582
	30	990
	31	534
	32	424
	33	248
	34	510
	35	929
	36	1043
	37	792
	38	1091
	39	1076
	40	1060
	41	1226
	42	1162
UT F Amersfoort - Piet Mondriaanplein 61	23	0
	24	0
	25	0
	26	0
	27	0
	28	0
	29	0
	30	0
	31	0

10 SARS-COV-2 TESTEN AFGENOMEN DOOR DE GGD REGIO UTRECHT VANAF 1 JUNI

Tabel 20: Aantal testen afgenomen op de GGD testlocaties per week van de afspraak.
(continued)

Afamelocatie	Afspraak week	Aantal getest
	32	0
	33	0
	34	0
	35	0
	36	0
	37	0
	38	0
	39	0
	40	0
	41	0
	42	0
UT F Utrecht - Bolognalaan 10	23	0
	24	0
	25	0
	26	0
	27	0
	28	0
	29	0
	30	0
	31	0
	32	0
	33	0
	34	0
	35	0
	36	112
	37	0
	38	0
	39	0
	40	0
	41	0
	42	0
UT F Utrecht - Koplperstraat 50	23	0
	24	0
	25	0
	26	0
	27	0
	28	0
	29	596
	30	1050
	31	731
	32	617
	33	511
	34	902
	35	1076

10 SARS-COV-2 TESTEN AFGENOMEN DOOR DE GGD REGIO UTRECHT VANAF 1 JUNI

Tabel 20: Aantal testen afgenomen op de GGD testlocaties per week van de afspraak.
(continued)

Afamelocatie	Afspraak week	Aantal getest
	36	1089
	37	1074
	38	1063
	39	1020
	40	130
	41	0
	42	0
UT F Utrecht - Rode Kruis Utrecht - Koningsweg 2	23	141
	24	280
	25	675
	26	644
	27	757
	28	769
	29	821
	30	908
	31	814
	32	985
	33	820
	34	928
	35	979
	36	968
	37	996
	38	1170
	39	1146
	40	943
	41	1140
	42	1136
UT F Woerden - De Bleek	23	0
	24	0
	25	0
	26	0
	27	0
	28	0
	29	0
	30	0
	31	0
	32	0
	33	0
	34	0
	35	108
	36	886
	37	1034
	38	1055
	39	1030

10 SARS-COV-2 TESTEN AFGENOMEN DOOR DE GGD REGIO UTRECHT VANAF 1 JUNI

Tabel 20: Aantal testen afgenomen op de GGD testlocaties per week van de afspraak.
(continued)

Afnaamlocatie	Afspraak week	Aantal getest
	40	1043
	41	982
	42	1085

Vertrouwelijk

11 Vergelijking met landelijke situatie

Tabel 21: Aantal meldingen van de afgelopen en vorige week

Veiligheidsregio	Aantal meldingen afgelopen week	Aantal meldingen per 100000 afgelopen week	Aantal meldingen vorige week	Aantal meldingen per 100000 vorige week
Nederland-totaal	54789	314.7	41025	235.7
Amsterdam-Amstelland	5310	496.0	4098	382.8
Rotterdam-Rijnmond	6389	482.8	5083	384.1
Utrecht	5416	399.8	3892	287.3
Haaglanden	4334	388.0	3564	319.1
Hollands-Midden	2997	370.5	2180	269.5
Twente	2295	363.7	1428	226.3
Zaanstreek-Waterland	1193	351.7	964	284.2
Brabant-Zuidoost	2658	340.5	1948	249.5
Zuid-Holland-Zuid	1551	337.6	1360	296.1
Midden- en West-Brabant	3667	327.7	2615	233.7
Gooi en Vechtstreek	841	327.1	581	226.0
Kennemerland	1708	310.6	1232	224.0
Gelderland-Zuid	1593	283.7	1213	216.0
Brabant-Noord	1799	271.2	1348	203.2
Gelderland-Midden	1854	266.1	1413	202.8
Limburg-Noord	1321	254.0	825	158.6
Drenthe	1152	233.3	874	177.0
Flevoland	946	223.6	672	158.9
Noord-Holland-Noord	1450	218.8	760	114.7
Groningen	1178	201.1	921	157.2
IJsselland	1065	200.4	771	145.1
Noord- en Oost-Gelderland	1635	197.5	1287	155.5
Fryslân	1088	167.4	1024	157.5
Limburg-Zuid	814	136.3	595	99.6
Zeeland	498	129.9	357	93.1

11 VERGELIJKING MET LANDELIJKE SITUATIE

Tabel 22: Leeftijdsverdeling van de GGD t.o.v. leeftijdsverdeling Nederland over de afgelopen week

Leeftijdsgroep	Totaal gemeld GGD	% GGD	Totaal gemeld Nederland	% Nederland
Totaal gemeld	5479		51130	
0-4	8	0.1	74	0.1
5-9	25	0.5	229	0.4
10-14	227	4.1	1596	3.1
15-19	602	11.0	4405	8.6
20-24	698	12.7	5542	10.8
25-29	525	9.6	4683	9.2
30-34	482	8.8	4216	8.2
35-39	367	6.7	3631	7.1
40-44	401	7.3	3740	7.3
45-49	458	8.4	4408	8.6
50-54	473	8.6	4841	9.5
55-59	367	6.7	4186	8.2
60-64	278	5.1	3101	6.1
65-69	184	3.4	1925	3.8
70-74	149	2.7	1672	3.3
75-79	99	1.8	1091	2.1
80-84	62	1.1	761	1.5
85-89	39	0.7	602	1.2
90-94	23	0.4	300	0.6
95+	6	0.1	98	0.2
Niet vermeld	6	0.1	29	0.1

11 VERGELIJKING MET LANDELIJKE SITUATIE

Tabel 23: Top 10 settings¹ van de GGD t.o.v. de settings-aantallen in Nederland over de afgelopen week

Setting	Aantal Nederland	% Nederland	Aantal GGD	% GGD
Thuisituatie (huisgenoten)	7297	62.8	690	67.3
Overige familie	1213	10.4	114	11.1
Werksituatie	1418	12.2	80	7.8
Verpleeghuis	886	7.6	50	4.9
Kennissen en vrienden	448	3.9	44	4.3
School en kinderopvang	463	4.0	43	4.2
Vrijtijdsbesteding, zoals sportclub	417	3.6	35	3.4
Woonzorgcentrum voor ouderen	179	1.5	18	1.8
Overig	178	1.5	14	1.4
Horeca	172	1.5	14	1.4

¹ Alleen settings waarvan er minstens 1 aantal bekend is, worden gepresenteerd.